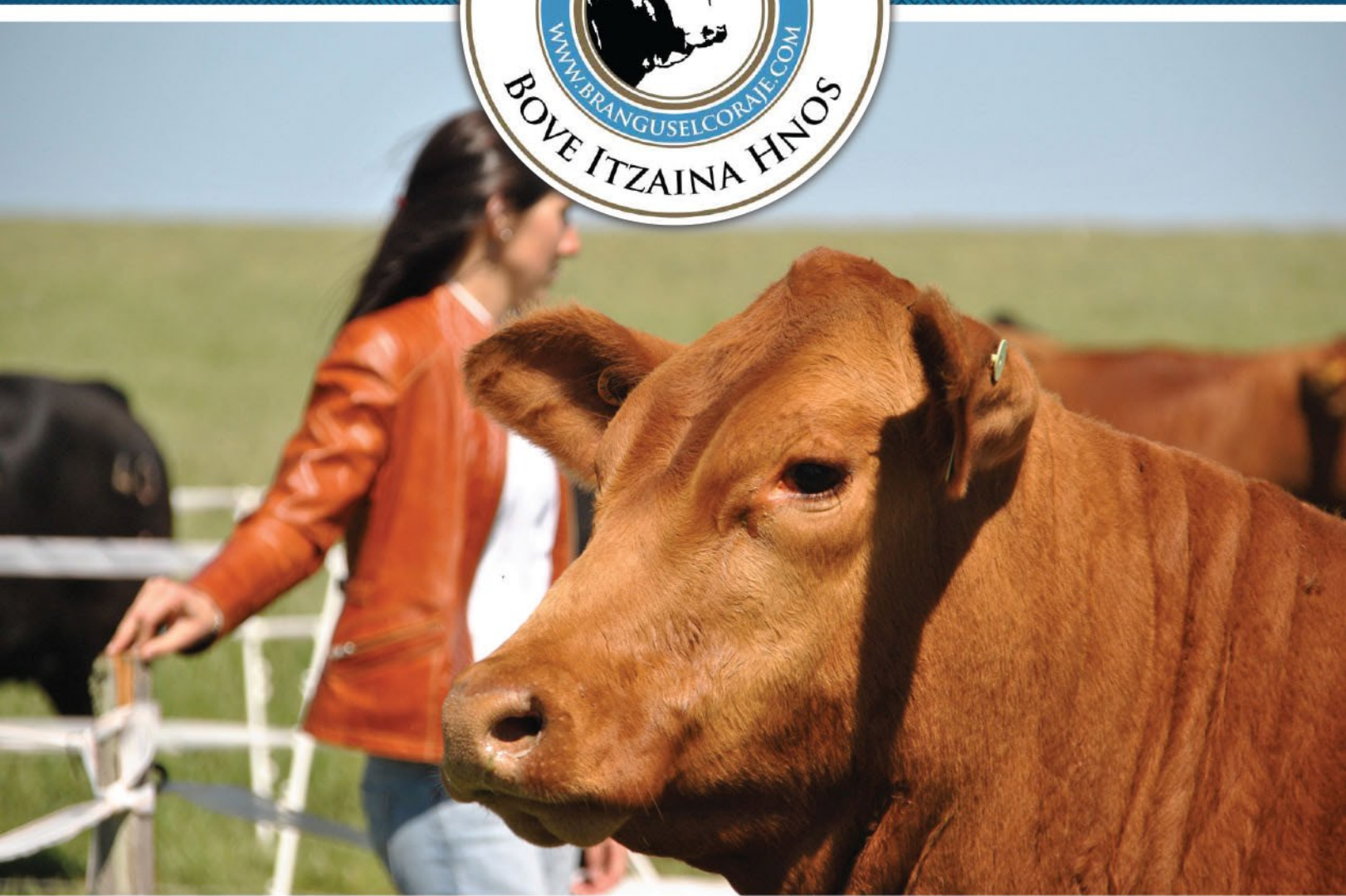


Pablo Bove Itzaina  
099 961 811  
bove\_itzaina@hotmail.com

Andrés Bove Itzaina  
099 758 927  
aboveitzaina@gmail.com



## Segundo Remate Anual Viernes 25 de Setiembre

50 toros y 15 hembras de elite

Remate en la Cabaña, 15:00 horas.



[www.branguselcoraje.com](http://www.branguselcoraje.com)



## INTRODUCCIÓN

---

### Estimados criadores:

Sean bienvenidos a nuestro segundo remate anual. El Coraje es una empresa familiar que se dedica a la ganadería desde el año 1972 y desde siempre nuestro padre Fernando Bove hizo hincapié en la “eficiencia en la ganadería” para que funcione el establecimiento.

El brangus nace en El Coraje como tecnología para aumentar la productividad, no como elemento para generar valor agregado. Es por eso que somos apasionados por el Brangus, debido a que es una elección para progresar productivamente, no lo elegimos por bonito, por moda o por camiseta, simplemente lo elegimos por más productivo.

Una de las características que tienen nuestro ganado es que nuestro padre ha eliminado todos los años sistemáticamente el 100% de las vacas vacías post diagnóstico de gestación, y las que veía que perdían la preñez también las eliminaba. De esta manera nosotros heredamos un rodeo para trabajar con una sanidad y sobre todo una fertilidad realmente superior.

Ya hace varios años también venimos eliminando vientres que no críen terneros pesados al destete o que no tengan buena conformación de ubres. Desde el año 2005 al 2008 venimos utilizando los primeros servicios en vaquillonas de 18 meses de edad, y desde entonces lo hacemos a los 15 meses de edad, por lo tanto los hijos de estas vaquillonas son animales genéticamente superiores en precocidad sexual, característica que creemos de gran impacto económico en los sistemas criadores.

Los reproductores que saldrán a venta en este remate son producto de una mentalidad productivista la cual nos inculco Fernando Bove, por esto es que todos los toros tuvieron un peso al destete mayor a 200 kg y una circunferencia escrotal mínima de 36,5 cm a sus 24 meses de edad. Esto hace que los reproductores que ponemos a su disposición no sean simplemente buenos fenotípicamente, sino que también sean superiores en características de crecimiento, precocidad y fertilidad. Además este año en particular estamos poniendo a su disposición los toros producto de embriones que compramos en Argentina a cabaña Rancho Grande de Peyrano, una de las cabañas de mayor prestigio en todo el Mercosur siendo varias de estas hermanas o hijas de grandes campeones de la nacional de brangus de argentina o de Palermo.

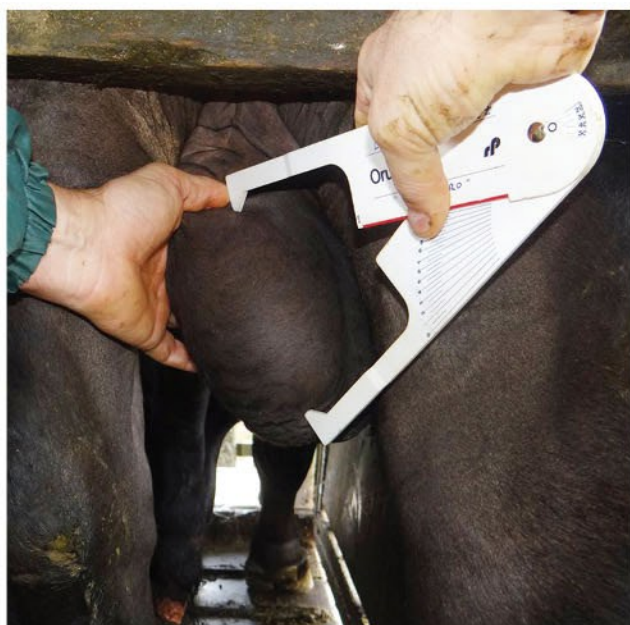
Todas las hembras que ponemos a la venta son producto de un programa de transferencias embrionarias, en el cual las donantes primarias proceden de nuestro rodeo de cría y fueron seleccionadas aparte de su fenotipo, por su capacidad de preñarse a temprana edad, criar y destetar un ternero bien pesado, tener buena conformación de ubre, mantener buena condición corporal en campo natural y ciclar en bajar condición corporal.

## Análisis de CALIDAD SEMINAL

Desde principios del año 1993 al presente he podido examinar y llevar registros de mas de 8 mil toros evaluados. De la información que arrojan los resultados de dichas evaluaciones surge que: considerando el examen clínico general, el examen particular del aparato reproductivo, y el análisis de semen, en términos generales solamente entre el 70 y 80% de los toros pueden ser considerados como potencialmente APTOS. Esta cifra lógicamente disminuye en la medida que un productor incorpora la práctica de evaluar sus toros sistemáticamente. Ello no solo conduce a disminuir el porcentaje de toros que se rechazan, sino que también conlleva a una mejora de la fertilidad del rodeo en todos los aspectos: maximizar los recursos eliminando los animales improductivos, bajar el % de toros a utilizar lo que permite mayor presión de selección, eficiencia del proceso, mejora del % de preñez, disminución del intervalo inter-partos, concentración de partos, precocidad, mejora de la fertilidad de las hembras y mayor eficiencia de todo el proceso de la cría en sí.

En el caso particular de la aplicación de esta tecnología en el establecimiento “El Coraje” de la familia Bove Itzaina, data desde 1995 que se comenzó con una evaluación anual, que por el tipo de manejo que efectuaban, debía ser necesariamente muy riguroso en la selección de los mejores toros pues se efectuaban entores individuales de varios grupos chicos de vacas y los toros NO PODIAN FALLAR..... Tuve la suerte vivir y conocer en profundidad todo el proceso del manejo del rodeo de cría y ver la evolución que ha tenido en el tiempo, que con vaivenes ocasionales por causas climáticas o algún episodio sanitario que fácilmente pudo detectarse a tiempo y corregirse, siempre mantuvo la tendencia a mejorar tanto los aspectos reproductivos como del biotipo de animal buscado. Constantemente han ido incorporando tecnología de punta gracias a un trabajo en equipo de un grupo familiar ejemplar que hoy ha llevado al establecimiento El Coraje a posicionarse dentro de las principales cabañas de la raza Brangus del país. Actualmente se efectúan hasta tres evaluaciones andrológicas de los toros en el año comenzando a chequear los toros a partir del año de edad y es increíble los logros que han tenido en cuanto a precocidad.

**M. V. Leandro Fernández Requena**



## Al momento de COMPRAR...

### Estimados Criadores, recuerden que:

1 - Tendrán un periodo de prueba de del toro de 4 meses para saber si el toro cubre sus vientres de la manera adecuada. Si no es así, usted deberá dirigirse a nosotros por dicho motivo antes de ese transcurso de tiempo.

2 - La mayoría de estos reproductores son dientes de leche algunos de ellos menores a 2 años de edad. Si usted quiere un reproductor que brinde sus servicios la mayor cantidad de años posibles en su rodeo y de esta forma diluir su costo inicial de compra, debe de recordar que:

- Los toros brangus obtienen su tamaño adulto y finalizan su crecimiento a los 3 años de edad, si queremos un toro por muchos años no lo dejemos bajar su estado en demasía antes de esta edad. De los toros Jóvenes obtenemos 1 año más de servicio, siempre y cuando los cuidemos hasta que detengan su desarrollo.
- La mayoría de las hembras elite en este remate son de menos de 2 años de edad por lo tanto sabemos que su primer parto será a los 2 años de edad, Esto quiere decir que si queremos multiplicar rápido estos vientres, deben de tener en cuenta que deberán parir en una buena condición corporal, después de su parto suministrarle una buena alimentación a estas hembras debido a que son diente de leche o 2 dientes.

## Condiciones de Pago:

Pago contado: 4 % descuento  
 Opción Pago: 180 días / 12 cuotas  
 Comisión: 6%  
 Consulte por crédito en BROU.  
 Flete Gratis  
 Pastoreo a elección gratis hasta el 30 de octubre

Administra y Financia:



## Rematan:



[www.aramburu.com.uy](http://www.aramburu.com.uy)  
 Tel: 4367 9052 - 4367 9852



[www.zambrano.com.uy](http://www.zambrano.com.uy)

Tel.: 2924 8994\*



La Rodzina, Argentina



En corral de guardia..



Buenos Aires, Argentina



Río Grande



USA Juan Debernardi



USA, CIAVT y Rancho Grande



Salta, Argentina



Viradolce Paraguay

*En constante búsqueda de la mejor genética*



**LOTE 1**

**BRETE 1**

**RP 262**

<b>FN</b>	<b>Madre</b>	<b>Padre</b>		
22/03/2013	79	Curupay		
<b>PN</b>	<b>PD</b>	<b>CE</b>	<b>LT</b>	<b>Altura</b>
33	245	42.5	12.5	1.28
<b>Ab materno</b>	<b>Registro</b>	<b>P Actual</b>		
Don Ciriaco	P1	686		

Biotipo moderado a chico en este hijo de la 79, pero con sobresaliente largo, musculatura y calidad racial. Un biotipo moderno y productivo para mejorar el brangus actual.



	<b>PN</b>	<b>PD</b>	<b>APM</b>	<b>L</b>	<b>PF</b>	<b>CE</b>
<b>DEP</b>	-0.42	7.39	4.74	8.43	20.3	0.42
<b>PREC.</b>	0.7	0.49	0.39	0.7	0.48	0.48



"Walter" hermano entero



"RP 79" madre



"RP 264" hermana entera

**LOTE 1**

**BRETE 1**

**RP 864**

<b>FN</b>	<b>Madre</b>	<b>Padre</b>		
25/03/2013	312	Relevante		
<b>PN</b>	<b>PD</b>	<b>CE</b>	<b>LT</b>	<b>Altura</b>
36	236	42	15	1.36
<b>Ab materno</b>	<b>Registro</b>	<b>P Actual</b>		
Facón	P1	746		

Excelente hijo de Relevante en el cual observamos una gran capacidad corporal con costillas largas y bien arqueadas, buen ancho y largo de lomo, tamaño moderado y excelentes testículos, tanto en su circunferencia, como en su largo testicular.



	<b>PN</b>	<b>PD</b>	<b>APM</b>	<b>L</b>	<b>PF</b>	<b>CE</b>
<b>DEP</b>	0.25	8.16	0.71	4.79	17.7	0.49
<b>PREC.</b>	0.68	0.49	0.44	0.7	0.48	0.49



"Relevante" padre



"Facón" abuelo materno

**LOTE 2**

**BRETE 2**

**RP 296**

<b>FN</b>	<b>Madre</b>	<b>Padre</b>		
2/7/2013	51	Ciriaco		
<b>PN</b>	<b>PD</b>	<b>CE</b>	<b>LT</b>	<b>Altura</b>
32	238	41.5	12.5	1.38
<b>Ab materno</b>	<b>Registro</b>	<b>P Actual</b>		
Cencerro	P2	654		

Hermano entero de Pancho, toro que resultase Gran Campeón expo Durazno 2015. Hno entero además de la rp 315, una de nuestras mejores donantes en la actualidad. Hno también de la rp 446 que se ofrece en este remate y es una futura donante excelente en precocidad y fertilidad. Su madre la rp 51, resultado reservada campeona en expo durazno 2012, es la donante que mayor precocidad nos aporta, tanto a machos como a hembras y es la vaca que más reprodujimos en el 2013, 2014. Su abuela la 106 es la donante colorada que inicia nuestro programa de transferencias embrionarias en la variedad colorada



	<b>PN</b>	<b>PD</b>	<b>APM</b>	<b>L</b>	<b>PF</b>	<b>CE</b>
<b>DEP</b>	-1.57	4.93	-0.37	2.1	6.77	0.9
<b>PREC.</b>	0.69	0.48	0.26	0.7	0.45	0.46



"RP 315" hermana entera



"Pancho" campeón expo durazno 2015 hermano entero



"RP 106" abuela

**LOTE 2**

**BRETE 2**

**RP 294**

<b>FN</b>	<b>Madre</b>	<b>Padre</b>		
2/7/2013	47	Raucho		
<b>PN</b>	<b>PD</b>	<b>CE</b>	<b>LT</b>	<b>Altura</b>
36	202	40	11	1.29
<b>Ab materno</b>	<b>Registro</b>	<b>P Actual</b>		
Cencerro	P2	626		

	<b>PN</b>	<b>PD</b>	<b>APM</b>	<b>L</b>	<b>PF</b>	<b>CE</b>
<b>DEP</b>	-0.94	3.36	-1.41	0.27	4.5	0.58
<b>PREC.</b>	0.7	0.5	0.48	-	0.5	0.5



"RP 106" abuela



"Raucho" padre de estos toros

LOTE 3

BRETE 3

RP 321



FN	Madre	Padre
8/8/2013	73	Curupay

PN	PD	CE	LT	Altura
37	363	45	14	1.37

Ab materno	Registro	P Actual
Yas	P2	860

Fachero, resultado como Reservado Campeón Macho de la expo prado 2014 siendo solo un ternero de 13 meses de edad. Es hijo de nuestra donante RP 73, que compratimos en sociedad con Bayucua, y es una de las vacas mas productivas que tenemos en la actualidad. Su Abuela es la rp 79 que es la fundadora de nuestro mejor brangus negro. por el lado paterno encontramos a Don Ciriaco, Yas y Curupay tres toros de biotipo moderado, gran circunferencia escrotal y mucha consistencia. En fachero encontramos mucha calidad racial y clase, un impresionante peso al destete, siendo el mas pesado del año y manteniendo un tamaño intermedio y una gran circunferencia escrotal y largo testicular. si sumamos todas sus características productivas mas los de sus antepasados, claramente vemos que estamos frente a un padre muy productivo, no tan facil de encontrar.

	PN	PD	APM	L	PF	CE
DEP	-0.65	6.93	1.77	5.23	17.81	0.43
PREC.	0.68	0.49	0.42	0.7	0.48	0.49



"Campeón Expo Durazno 2013" madre



"Curupay" padre



"RP 73" madre



"Yas" abuelo materno



"RP 79" abuela



"Ciriaco" bis abuelo

## LOTE 4

## BRETE 4

## RP 342

FN	Madre	Padre		
12/08/2013	1667	Relevante		
PN	PD	CE	LT	Altura
34	213	38	12.5	1.37
Ab materno	Registro	P Actual		
Colectivo	P1	614		



"Relevante" padre del 342



	PN	PD	APM	L	PF	CE
DEP	-0.05	7.56	0.71	4.49	16.63	0.49
PREC.	0.68	0.49	0.44	-	0.48	0.49

## RP 400

FN	Madre	Padre		
20/09/2013	3781	Spartacus		
PN	PD	CE	LT	Altura
42	207	39.5	12	1.33
Ab materno	Registro	P Actual		
Colectivo	P1	600		

	PN	PD	APM	L	PF	CE
DEP	2.57	6.39	6.24	9.43	18.83	0.47
PREC.	0.68	0.48	0.11	-	0.46	0.47

Lote de toros de toros de gran calidad racial, tamaño moderado, fuerte estructura y mucha musculatura, para utilizar en todo tipo de rodeos.



"Spartacus" padre del 366 y el 400

## RP 366

FN	Madre	Padre		
29/08/2013	50	Spartacus		
PN	PD	CE	LT	Altura
39	216	40.5	12.5	1.4
Ab materno	Registro	P Actual		
Yas	P2	664		



"Yas" abuelo materno del 366



	PN	PD	APM	L	PF	CE
DEP	1.67	4.6	6.24	8.54	15.6	0.47
PREC.	0.68	0.48	0.11	-	0.46	0.47

LOTE 5

BRETE 5

RP 352

FN		Madre		Padre		
15/08/2013		5389		Ciriaco		
PN	PD	CE	LT	Altura		
43	276	43	12,5	1,4		
Ab materno		Registro		P Actual		
Colectivo		P1		698		
	PN	PD	APM	L	PF	CE
DEP	2,78	10,85	-1,41	4,02	18,02	0,58
PREC.	0,68	0,50	0,48	-	0,50	0,5

RP 954

FN		Madre		Padre		
04/09/2013		4899		Herederero		
PN	PD	CE	LT	Altura		
42	195	40,5	11,5	1,37		
Ab materno		Registro		P Actual		
Colectivo		Base		590		
	PN	PD	APM	L	PF	CE
DEP	2,07	10,12	1,03	6,09	18,69	0,83
PREC.	0,68	0,49	0,26	-	0,45	0,46

RP 381

FN		Madre		Padre		
15/10/2013		105		Herederero		
PN	PD	CE	LT	Altura		
39	268	39,5	12,5	1,4		
Ab materno		Registro		P Actual		
Don Ciriaco		P1		686		
	PN	PD	APM	L	PF	CE
DEP	-0,01	5,94	1,03	4,00	11,15	0,83
PREC.	0,68	0,49	0,26	-	0,45	0,46



"Herederero"  
padre del rp 381 y 954



"Ciriaco"  
padre del 352 y abuelo del 381

LOTE 6

BRETE 6

RP 312

FN		Madre		Padre		
07/07/2013		47		Raucho		
PN	PD	CE	LT	Altura		
31	235	40,05	13	1,34		
Ab materno		Registro		P Actual		
Cencerro		P2		636		
	PN	PD	APM	L	PF	CE
DEP	-0,64	6,79	-0,37	3,03	10,13	0,90
PREC.	0,70	0,48	0,26	-	0,45	0,46

Excelentes hijos de Raucho, dos de ellos en convinacion con la 47, lo cual les asegura precocidad, musculatura, estructura, y consistencia debido a su grado de parentesco en la linea Don Aurelio

RP 305

FN		Madre		Padre	
04/07/2013		47		Raucho	
PN	PD	CE	LT	Altura	
38	223	39,5	12	1,27	
Ab materno		Registro		P Actual	
Cencerro		P2		624	

RP 961

FN		Madre		Padre		
29/08/2013		556		Raucho		
PN	PD	CE	LT	Altura		
31	201	41	12,5	1,3		
Ab materno		Registro		P Actual		
Don Ciraco		Base		632		
	PN	PD	APM	L	PF	CE
DEP	-1,54	4,98	-0,37	2,12	6,87	0,90
PREC.	0,68	0,48	0,26	-	0,45	0,46



"Raucho" padre de estos tres toros



"RP 106" abuela de RP 312



"Ciriaco" abuelo del RP 961

LOTE 7

BRETE 7

RP 268

FN	Madre	Padre		
13/04/2013	27	Classic		
PN	PD	CE	LT	Altura
35	261	43	13	1,53
Ab materno	Registro	P Actual		
Sundance	Definitivo	880		



Lote de Toros de mayor Tamaño corporal y frame de lo que acostumbramos hacer pero de extraordinario crecimiento y calidad racial. La madre de los rp 268 y 274 son hijos de la famosa 27 de rancho grande de Peyrano lo cual le asegura calidad, crecimiento y fertilidad. Estos dos toros son hnos enteros de la campeona de palermo del 2009 y de la vaca brangus mas car de Argentina en el 2011 que se pago U\$S 64000 en palermo.

	PN	PD	APM	L	PF	CE
DEP	0,27	10,86	4,04	9,47	25,43	0,83
PREC.	0,7	0,49	0,44	-	0,48	0,49

RP 289

FN	Madre	Padre				
30/06/2013	83	Curandero				
PN	PD	CE	LT	Altura		
32	220	41	12	1,47		
Ab materno	Registro	P Actual				
Sundance	Definitivo	742				
	PN	PD	APM	L	PF	CE
DEP	-0,07	5,13	-1,41	1,16	7,69	0,58
PREC.	0,70	0,50	0,48	-	0,50	0,5

RP 274

FN	Madre	Padre				
19/04/2013	27	Classic				
PN	PD	CE	LT	Altura		
38	245	41,5	14	1,46		
Ab materno	Registro	P Actual				
Sundance	Definitivo	766				
	PN	PD	APM	L	PF	CE
DEP	0,59	11,5	4,04	9,79	26,59	0,83
PREC.	0,7	0,49	0,44	-	0,48	0,49



"Rancho"  
madre de el rp 274 y 268



"Carbón"  
GC palermo 2011 y tío del 274 y 268



"Marita"  
precio record argentina 2011



"RP 83" madre del RP 289



"Curandero" padre del RP 289



"Sundance"  
abuelo materno de los tres toros

LOTE 8

BRETE 8

RP 343

FN	Madre	Padre
12/08/2013	111	Herederero

PN	PD	CE	LT	Altura
36	245	40	11	1,32

Ab materno	Registro	P Actual
Independencia	P1	678

	PN	PD	APM	L	PF	CE
DEP	0,29	6,54	1,03	4,30	12,23	0,83
PREC.	0,68	0,49	0,26	-	0,45	0,46



"Independencia"  
ab materno de los RP 343 y 347

RP 347

FN	Madre	Padre
15/08/2013	121	Herederero

PN	PD	CE	LT	Altura
37	227	37,5	12	1,33

Ab materno	Registro	P Actual
Independencia	P1	656

	PN	PD	APM	L	PF	CE
DEP	0,59	7,14	1,03	4,60	13,30	0,83
PREC.	0,68	0,49	0,26	-	0,45	0,46



"Herederero"  
padre de RP 343 y 347

RP 354

FN	Madre	Padre
20/08/2013	395	Ciriaco

PN	PD	CE	LT	Altura
38	219	44,5	13,5	1,34

Ab materno	Registro	P Actual
Cencerro	P1	634

	PN	PD	APM	L	PF	CE
DEP	1,30	7,87	-1,41	2,52	12,63	0,58
PREC.	0,68	0,50	0,48	-	0,50	0,5

Lote de colorados de buena calidad racial, largo, capacidad corporal y tamaño moderado, ideal para todo tipo de rodeos

LOTE 9

BRETE 9

RP 282



FN	Madre	Padre
26/04/2013	27	Magnum

PN	PD	CE	LT	Altura
37	252	46	14,5	1,45

Ab materno	Registro	P Actual
Sundance	Definitivo	770

	PN	PD	APM	L	PF	CE
DEP	1,01	13,51	4,08	10,83	20,83	0,71
PREC.	0,69	0,47	0,16	-	0,43	0,46

Gran hijo de la 27 de rancho Grande en convinacion con magnun, es un toro de tamaño y crecimiento importante, pero mantiene calidad racial, clase, fertilidad y es el mas grande toda la generacion en circunferencia escrotal y largo testicular. Es Hermano entero de Catalina, nuestra gran campeona de Expo Durazno 2015, vaca donante que tenemos en sociedad con la empresa kilafen y que consideramos como una de las mejores hijas de la 27 que existan y por lo tanto tambien como una de las mejores vacas del mercosur. Por su pedigree abierto y productividad al rp 282 lo utilizamos para repaso en algunas de nuestras mejores vacas la primavera pasada.

RP 254

FN	Madre	Padre
16/03/2013	79	Curupay

PN	PD	CE	LT	Altura
37	253	44	13,5	1,42

Ab materno	Registro	P Actual
Don Ciriaco	P1	728

	PN	PD	APM	L	PF	CE
DEP	0	8,25	4,74	8,86	21,85	0,42
PREC.	0,7	0,49	0,39	-	0,48	0,48

Este toro es hno entero de Walter (precio maximo de nuestro remate del año pasado), y de tres de nuestras mejores donantes en la actualidad, su pedigree es intachable y mas aún cuando empezamos a conocer la produccion de sus hnas que son nuestras mejores donantes en la actualidad. Por su productiva genetica y su precocidad a el rp 254 tambien lo utilizamos como padre para repaso de nuestros vientres.



"Rancho 27"  
madre del 282



Gran Camp. Expo Durazno 2015  
"Catalina" como hna. entera del 282



"Magnun"  
padre de 282



"Curupay"  
padre de 254



"79" madre



"RP 266"  
hna. entera de 254

**LOTE 10**

**BRETE 10**

**RP 304**

FN		Madre		Padre		
04/07/2013		47		Raucho		
PN	PD	CE	LT	Altura		
38	235	43	12,5	1,42		
Ab materno		Registro		P Actual		
Cencerro		P2		712		
DEP	PN	PD	APM	L	PF	CE
-3,97	0,70	21,28	0,48	6,21	43,54	-1,12
PREC.	0,70	0,45	0,48	-	0,45	0,45

**RP 299**

FN		Madre		Padre		
03/07/2013		47		Raucho		
PN	PD	CE	LT	Altura		
35	231	43	13	1,35		
Ab materno		Registro		P Actual		
Cencerro		P2		646		
DEP	PN	PD	APM	L	PF	CE
-0,63	0,70	8,80	0,48	2,39	15,65	0,24
PREC.	0,70	0,49	0,48	-	0,49	0,49

**RP 427**

FN		Madre		Padre		
02/10/2013		5671		Cachamay		
PN	PD	CE	LT	Altura		
42	286	41,5	12,5	1,38		
Ab materno		Registro		P Actual		
Colectivo		P1		692		
DEP	PN	PD	APM	L	PF	CE
0,68	12,99	0,49	5,48	13,45	0,47	0,48
PREC.	12,99	-1,02	5,48	-	0,42	-

En este lote nos encontramos nuevamente con 2 hijos de la 47, de mucha estructura, fuerte acebuzamiento y buen largo de costillas, sumando a muy buenos testículos.



**"Cencerro"**  
abuelo materno de estos dos toros



**"Aurelio"**  
abuelo del 304 y 299



**"106"**  
abuela de estos dos toros

**LOTE 11**

**BRETE 11**

**RP 267**



FN		Madre		Padre		
13/04/2013		27		Classic		
PN	PD	CE	LT	Altura		
32	250	40,5	12,5	1,44		
Ab materno		Registro		P Actual		
Sundance		Definitivo		738		
DEP	PN	PD	APM	L	PF	CE
-0,05	0,7	10,21	0,44	9,15	24,27	0,83
PREC.	0,7	0,49	0,44	-	0,48	0,49

DEP	PN	PD	APM	L	PF	CE
-0,05	0,7	10,21	0,44	9,15	24,27	0,83
PREC.	0,7	0,49	0,44	-	0,48	0,49

**RP 335**

FN		Madre		Padre		
09/08/2013		27		Magnum		
PN	PD	CE	LT	Altura		
35	279	38	12	1,4		
Ab materno		Registro		P Actual		
Sundance		Definitivo		724		
DEP	PN	PD	APM	L	PF	CE
-1,22	0,68	10,03	0,23	5,33	12,33	0,61
PREC.	0,68	0,48	0,23	-	0,45	0,47

En este lote nos encontramos con 2 hijos de la 27 de Rancho grande. El 267 es hno entero de la gran campeona de palermo 2009, de "marita", la vaca precio record de la raza en el 2011 en Argentina, de la 590 una de las mejores donantes de Rancho grande en la actualidad y de la 591 de Sago que es la vaca de mejor producción en su cabaña. Este toro tiene mucha calidad racial, clase, balance corporal, largo de lomo, cuartos, bien descendidos, aplomos perfectos y mucha musculatura. El rp 335 es hno entero de catalina nuestra campeona de expo durazno, es uno de los pocos hijos de magnun en Uruguay y su pedigree le otorga crecimiento, calidad y fertilidad. Los dos toros fueron utilizados para repaso de nuestras vacas por su fenotipo, productividad y pedigree abierto para nuestras tradicionales líneas de sangre.



**"Rancho 27"**  
madre de los dos



**"Classic"**  
padre del 267



**"Catalina"**  
hna. entera del 335



LOTE 12

BRETE 12

RP 350

FN	Madre	Padre				
15/08/2013	422	Herederero				
PN	PD	CE	LT	Altura		
34	229	40,5	12	1,33		
Ab materno		Registro	P Actual			
Ciriaco		P1	662			
	PN	PD	APM	L	PF	CE
DEP	-0,35	7,52	1,77	5,53	18,89	0,43
PREC.	0,68	0,49	0,42	-	0,48	0,49

RP 960

FN	Madre	Padre				
21/08/2013	4979	Herederero				
PN	PD	CE	LT	Altura		
44	233	38,5	13,5	1,32		
Ab materno		Registro	P Actual			
Colectivo		Base	616			
	PN	PD	APM	L	PF	CE
DEP	2,67	11,32	1,03	6,69	20,85	0,83
PREC.	0,68	0,49	0,26	-	0,45	0,46

RP 956

FN	Madre	Padre				
10/08/2013	4072	Herederero				
PN	PD	CE	LT	Altura		
35	274	36	12	1,42		
Ab materno		Registro	P Actual			
Colectivo		Base	708			
	PN	PD	APM	L	PF	CE
DEP	-0,01	5,94	1,03	4	11,15	0,83
PREC.	0,68	0,49	0,26	-	0,45	0,46

RP 346

FN	Madre	Padre			
14/08/2013	473	Herederero			
PN	PD	CE	LT	Altura	
32	211	39	11.5	1.3	
Ab materno		Registro	P Actual		
Colectivo		P1	576		



"Heredero"  
padre de los tres toros

LOTE 13

BRETE 13

RP 334



FN	Madre	Padre				
11/08/2013	83	Curandero				
PN	PD	CE	LT	Altura		
-	257	41	12	1,3		
Ab materno		Registro	P Actual			
Sundance		Definitivo	640			
	PN	PD	APM	L	PF	CE
DEP	-1,20	5,67	-0,74	2,09	9,91	0,65
PREC.	0,70	0,48	0,40	-	0,46	0,48

RP 293

FN	Madre	Padre				
01/07/2013	83	Curandero				
PN	PD	CE	LT	Altura		
38	200	38,5	12	1,31		
Ab materno		Registro	P Actual			
Sundance		Definitivo	610			
	PN	PD	APM	L	PF	CE
DEP	-0,64	6,79	-0,37	3,03	10,13	0,90
PREC.	0,70	0,48	0,26	-	0,45	0,46

RP 292

FN	Madre	Padre				
01/07/2013	83	Curandero				
PN	PD	CE	LT	Altura		
37	230	39,5	12	1,36		
Ab materno		Registro	P Actual			
Sundance		Definitivo	634			
	PN	PD	APM	L	PF	CE
DEP	-0,85	8,36	-2,01	2,17	14,86	0,24
PREC.	0,70	0,49	0,48	-	0,49	0,49

En este lote nos encontramos con tres hijos de la 83, vaca fundadora de Rancho Grande, hija de Sundance de Gran producción. El padre de estos toros es Curandero, el toro más utilizado durante muchos años en Rancho Grande, de muy buena producción. En los tres toros observamos mucha carne, estructura y calidad racial, sumado a un tamaño moderado.



"Rancho 83"  
madre de los tres



"Sundance"  
ab mat de los tres toros



"Mr classic"  
abuelo paterno de los tres toros

LOTE 14

BRETE 14

RP 300



FN		Madre		Padre	
03/07/2013		79		Raucho	
PN	PD	CE	LT	Altura	
30	245	42,5	13	1,3	
Ab materno		Registro		P Actual	
Don Ciriaco		P1		662	

	PN	PD	APM	L	PF	CE
DEP	-0,18	7,72	-0,37	3,50	11,82	0,90
PREC.	0,70	0,48	0,26	-	0,45	0,46

Los rp 300 y 316 son hijos de nuestra rp 79, la vaca fundadora de nuestro programa de t/e en brangus negro que aporta mucha consistencia en cuanto a la calidad testicular y seminal de todos sus crias y mucha fertilidad, precocidad sexual y calidad de ubres en sus hijas, ademas de dar un fenotipo muy bueno.

RP 316

FN		Madre		Padre		
12/07/2013		79		Raucho		
PN	PD	CE	LT	Altura		
34	251	43	13,5	1,35		
Ab materno		Registro		P Actual		
Don Ciriaco		P1		712		
	PN	PD	APM	L	PF	CE
DEP	-0,40	7,28	-0,37	3,28	11,02	0,90
PREC.	0,70	0,48	0,26	-	0,45	0,46

RP 979

FN		Madre		Padre		
09/05/2015		5489		Relevante		
PN	PD	CE	LT	Altura		
36	232	36,5	12,5	1,32		
Ab materno		Registro		P Actual		
Colectivo		Base		632		
	PN	PD	APM	L	PF	CE
DEP	0,88	7,74	1,03	4,90	14,38	0,83
PREC.	0,68	0,49	0,26	-	0,45	0,46



"RP 79"  
madre de los RP 300 y 316



"79 x raucho"  
hna. entera de estos dos toros



"Relevante"  
padre del RP 979

LOTE 15

BRETE 15

RP 948

FN		Madre		Padre	
41435		5428		Relevante	
PN	PD	CE	LT	Altura	
35	286	45,5	13,5	1,44	
Ab materno		Registro		P Actual	
Colectivo		Base		786	

	PN	PD	APM	L	PF	CE
DEP	-0,34	6,97	0,71	4,2	15,55	0,49
PREC.	0,68	0,49	0,44	-	0,48	0,49



"rancho 5067"  
madre del 291

RP 239

FN		Madre		Padre	
41329		11		Raucho	
PN	PD	CE	LT	Altura	
33	219	44,5	12,5	1,38	
Ab materno		Registro		P Actual	
Don Ciriaco		P1		712	

	PN	PD	APM	L	PF	CE
DEP	-1,2	5,95	3,77	6,74	14,35	0,98
PREC.	0,7	0,46	0,24	-	0,37	0,42



"RP 11"  
madre del 239

RP 291

FN		Madre		Padre	
41456		5067		Sundance	
PN	PD	CE	LT	Altura	
-	230	42,5	xxxx	1,37	
Ab materno		Registro		P Actual	
Classic 22		Base		710	



"Sundance"  
padre del 291

LOTE 16

BRETE 16

RP 336

FN	Madre	Padre
07/09/2013	1	Herederio

PN	PD	CE	LT	Altura
36	267	37,5	11	1,33

Ab materno	Registro	P Actual
Don Ciriaco	P2	563

	PN	PD	APM	L	PF	CE
DEP	0,29	6,54	1,03	4,30	12,23	0,83
PREC.	0,68	0,49	0,26	-	0,45	0,46

RP 970

FN	Madre	Padre
12-sep	4995	Ciriaco

PN	PD	CE	LT	Altura
24	197	40	13,5	1,27

Ab materno	Registro	P Actual
Colectivo	Base	537

	PN	PD	APM	L	PF	CE
DEP	-2,86	-0,49	-1,41	-1,65	-2,45	0,58
PREC.	0,68	0,50	0,48	-	0,50	0,50

RP 953

FN	Madre	Padre
10/10/2015	4547	Herederio

PN	PD	CE	LT	Altura
29	191	39	12,5	1,29

Ab materno	Registro	P Actual
Colectivo	Base	618

RP 964

FN	Madre	Padre
29/09/2013	438	Van Gogh

PN	PD	CE	LT	Altura
28	191	37,5	13,5	1,36

Ab materno	Registro	P Actual
Colectivo	Base	630

	PN	PD	APM	L	PF	CE
DEP	-2,51	-1,63	2,78	1,96	0,31	0,09
PREC.	0,68	0,47	0,41	-	0,45	0,47



"Vangogh"  
padre del 964



LOTE 17

BRETE 17

RP 362

FN	Madre	Padre
27/08/2013	519	Ciriaco

PN	PD	CE	LT	Altura
36	211	37,5	11,5	1,34

Ab materno	Registro	P Actual
Independencia	P1	572

	PN	PD	APM	L	PF	CE
DEP	0,70	6,67	-1,41	1,93	10,48	0,58
PREC.	0,68	0,50	0,48	-	0,50	0,5

RP 976

FN	Madre	Padre
17/09/2015	4883	Relevante

PN	PD	CE	LT	Altura
35	204	38,5	12	1,35

Ab materno	Registro	P Actual
Colectivo	Base	582

	PN	PD	APM	L	PF	CE
DEP	1,30	7,87	-1,41	2,52	12,63	0,58
PREC.	0,68	0,50	0,48	-	0,50	0,5

RP 952

FN	Madre	Padre
10-ago	8171	Ciriaco

PN	PD	CE	LT	Altura
29	190	37,5	13,5	1,3

Ab materno	Registro	P Actual
Colectivo	Base	582

	PN	PD	APM	L	PF	CE
DEP	-1,38	2,50	-1,41	-0,16	2,93	0,58
PREC.	0,68	0,50	0,48	-	0,50	0,50



"Spartacus"  
padre del RP 341

RP 341

FN	Madre	Padre
12-ago	4832	Spartacus

PN	PD	CE	LT	Altura
35	236	39,5	12	1,34

Ab materno	Registro	P Actual
Colectivo	P1	630

	PN	PD	APM	L	PF	CE
DEP	0,49	2,21	6,24	7,34	11,29	0,47
PREC.	0,68	0,48	0,11	-	0,46	0,47

LOTE 18

BRETE 18

RP 332

FN	Madre	Padre
10/08/2013	288	Caburé

PN	PD	CE	LT	Altura
33	279	43,5	12,5	1,32

Ab materno	Registro	P Actual
Curandero	Definitivo	642

Excelente lote de toros, en el cual encontramos a el rp 332, producto de embriones que importamos de argentina de la cabaña Rancho Grande. Es hijo de Caburé quizás el padre mas productivo de la historia de rancho grande, sobre la 288 una hija de curandero de mucha fertilidad y un fenotipo sobresaliente, su abuela es la 48 hija de target, un toro importado de usa solo por Peyrano, y su bis abuela es la 1604, hija de Pathfinder y madre de Sanador, Vangogh y curupay, toros padres en diferentes centros de Argentina. El RP 288 es hijo de la 83 de Rancho Grande por Curandero y tiene la misma calidad y carne que sus antepasados sumado a excelentes testiculos. El RP 307 es hijo de la 79 en convinacion con Raucho y es un toro quer utilizamos en repaso de nuestros vientres y en inseminacion para aportar tamaño moderado, precocidad sexual, fertilidad y facilidad de parto.



"Sanador"  
tio abuelo del RP 332



"Vangogh"  
tio abuelo del RP 332

	PN	PD	APM	L	PF	CE
DEP	-1,41	5,23	-0,74	1,87	9,12	0,65
PREC.	0,70	0,48	0,40	-	0,46	0,48



"Rancho 288" madre de RP 332

LOTE 18

BRETE 18

RP 307

FN	Madre	Padre
05/07/2013	79	Raucho

PN	PD	CE	LT	Altura
30	280	43,5	12	1,28

Ab materno	Registro	P Actual
Don Ciriaco	P1	674

	PN	PD	APM	L	PF	CE
DEP	-4,75	24,51	-5,01	7,22	50,71	-1,46
PREC.	0,70	0,44	0,48	-	0,44	0,44



"Caburé" padre del 332



"264" hna materna del RP 307

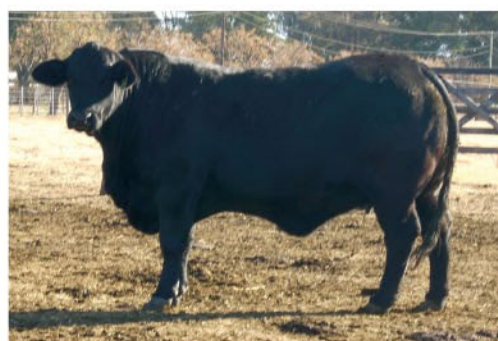
RP 288

FN	Madre	Padre
30/06/2013	83	Curandero

PN	PD	CE	LT	Altura
33	240	43,5	12	1,3

Ab materno	Registro	P Actual
Sundance	Definitivo	660

	PN	PD	APM	L	PF	CE
DEP	-0,85	8,36	-2,01	2,17	14,86	0,24
PREC.	0,70	0,49	0,48	-	0,49	0,49



"Rancho 83" madre de RP 288

LOTE 19

BRETE 19

**SE VENDE 50%**  
de la elección de una de estas terneras

Es el primer año que en nuestra idea de ofrecer lo mejor de nuestra genética, ponemos el 50% de la elección de nuestras mejores hembras y que dos de ellas son coloradas, lo cual nos alegra mucho debido a que es muy difícil llegar a esta calidad de Brangus y mucho más en la variedad colorada. Las 2 terneras son hijas de la 51, esta vaca resultó reservada gran campeona de expo durazno 2012 con tan solo 6 meses de edad y se preñó dos meses después, o sea a sus 8 meses, por lo tanto tuvo su primer hijo a los 17 meses de edad. Parece de película, pero así fue y es la vaca de mayor precocidad sexual que tenemos, por ese motivo decidimos reproducirla rápidamente y hoy es la vaca colorada de mejor producción en El Coraje. Sus hijas también son muy precoces y fértiles y ya están dando muy buenas crías, por lo que creemos que estamos en frente a una familia de vacas muy destaca en todo el mercosur. Decimos esto después recorrer en busca de brangus colorado, varias cabañas de Argentina, Paraguay, Brasil y Uruguay. Estas dos terneras son hnas también de Pancho, Gran Campeón expo Durazno 2015 y uno de los mejores toros que hallamos producido. La rp 522 es hijade la 79, nuestra vaca pilar en brangus negro, y hna entera dela rp 73 que compartimos con Bayucua y que se a consagrado con su producción, fertilidad, mantenimiento y habilidad materna. Esta ternera tiene grandes similitudes con su hna la 73, pero tiene una mejor relación largo, ancho, altura. por lo cual pensamos que es de lo más destacado de nuestro brangus negro y nos queremos guardar al menos su 50%.



**"RP 51"**  
madre de la 610 y 506



**"RP 73"**  
hermana entera de la 522



**"106"**  
abuela de las terneras



**"Pancho"**  
hermano entero de la 610



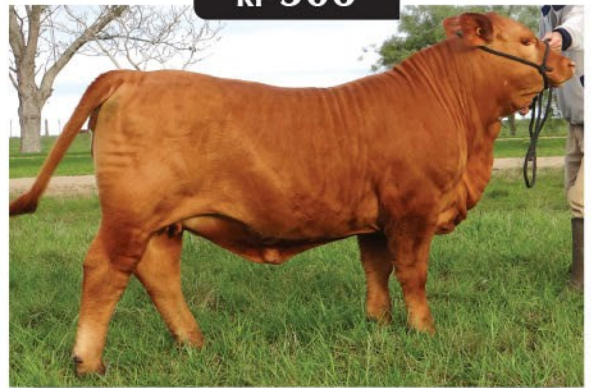
**"Yas"**  
padre de la 522

**RP 610**



FN	Madre	Padre
30/11/2014	51	Don ciriaco
PN	PD	Altura
35	230	-
Ab materno	Registro	P Actual
Cencerro	P2	302

**RP 506**



FN	Madre	Padre
27/08/2014	51	Torque
PN	PD	Altura
35	281	-
Ab materno	Registro	P Actual
Cencerro	P2	430

**RP 522**



FN	Madre	Padre
02/09/2014	79	Yas
PN	PD	Altura
31	285	-
Ab materno	Registro	P Actual
Don Ciriaco	P1	402

**LOTE 20**

**BRETE 20**

**RP 467**



**RP 468**

<b>FN</b>	<b>Madre</b>	<b>Padre</b>
10/07/2014	538	Yas
<b>PN</b>	<b>PD</b>	<b>Altura</b>
35	235	1,21
<b>Ab materno</b>	<b>Registro</b>	<b>P Actual</b>
Don Ciriaco	Definitivo	425

	PN	PD	APM	L	PF	CE
<b>DEP</b>	0,69	14,00	-6,28	0,72	11,43	0,47
<b>PREC.</b>	0,70	0,49	0,44	-	0,48	0,49

<b>FN</b>	<b>Madre</b>	<b>Padre</b>		
10/07/2014	538	Yas		
<b>PN</b>	<b>PD</b>	<b>CE</b>	<b>LT</b>	<b>Altura</b>
34	265	-	-	1,23
<b>Ab materno</b>	<b>Registro</b>	<b>P Actual</b>		
Don Ciriaco	Definitivo	415		
<b>Est Reprod.</b>	<b>Toro</b>	<b>Fecha servicio</b>		
Preñada	Tsunami	06/07/2015		

	PN	PD	APM	L	PF	CE
<b>DEP</b>	0,47	13,56	-6,28	0,50	10,63	0,47
<b>PREC.</b>	0,70	0,49	0,44	-	0,48	0,49

En este lote nos encontramos con hembras femeninas, profundas, largas y correctas. La rp 467 y 468 son hijas de Yas x la pobrecita, una vaca que consideramos como la mejor con la cual competimos, y la vimos con mucha feminidad y calidad racial y la compramos en el prado a U\$S 4000 y su producción esta a la vista.



**"Ciriaco"**  
abuelo materno de estas terneras



**"Yas"** padre de las rp 467 y 468

**LOTE 21**

**BRETE 21**

**RP 464**

<b>FN</b>	<b>Madre</b>	<b>Padre</b>
17/04/2014	47	Torque
<b>PN</b>	<b>PD</b>	<b>Altura</b>
34	194	1,2
<b>Ab materno</b>	<b>Registro</b>	<b>P Actual</b>
Cencerro	P2	390

	PN	PD	APM	L	PF	CE
<b>DEP</b>	-1,04	2,63	1,39	2,70	0,46	0,36
<b>PREC.</b>	0,63	0,24	0,20	-	0,23	0,24

**RP 463**

<b>FN</b>	<b>Madre</b>	<b>Padre</b>		
18/4/2014	47	Torque		
<b>PN</b>	<b>PD</b>	<b>CE</b>	<b>LT</b>	<b>Altura</b>
32	206	37,5	12	1.21
<b>Ab materno</b>	<b>Registro</b>	<b>P Actual</b>		
Cencerro	P2	436		

	PN	PD	APM	L	PF	CE
<b>DEP</b>	-0,82	3,07	1,39	2,92	1,26	0,36
<b>PREC.</b>	0,63	0,24	0,2	-	0,23	0,24

**RP 455**

<b>FN</b>	<b>Madre</b>	<b>Padre</b>
07/05/2014	106	Quijote
<b>PN</b>	<b>PD</b>	<b>Altura</b>
30	186	1,18
<b>Ab materno</b>	<b>Registro</b>	<b>P Actual</b>
Don Aurelio	P1	360

	PN	PD	APM	L	PF	CE
<b>DEP</b>	-0,89	8,76	0,51	4,89	13,98	0,49
<b>PREC.</b>	0,68	0,48	0,41	-	0,46	0,48

En este lote nos encontramos con algunas de las primeras hijas de Torque, nuestro Gran Campeón del Prado 2014, toro que se esta utilizando en las mejores cabañas de Argetina y Paraguay. Las dos terneras se muestran bien blandas de engorde mucha capacidad corporal, largas y muy pesadas de estructura. La rp 455 es hija de la 106 nuestra donante fundadora en colorado x Quijote, osea es 3/4 han de nuestra mejor donante la 51.



**"Torque"**  
padre de la 464 y 463



**"Quijote"**  
padre de la 455



**"106"** abuela de la 464 y 463  
y madre de la 455

LOTE 22

BRETE 22



**RP 480**

<b>FN</b>	<b>Madre</b>	<b>Padre</b>
25/07/2014	35	Relevante
<b>PN</b>	<b>PD</b>	<b>Altura</b>
30	265	1,23
<b>Ab materno</b>	<b>Registro</b>	<b>P Actual</b>
Yas	P2	340

	PN	PD	APM	L	PF	CE
DEP	-0,50	6,64	0,71	4,03	14,96	0,49
PREC.	0,70	0,49	0,44	-	0,48	0,49



"Relevante" padre de RP 480



"RP 73" hermana entera



"RP 100" hna. entera de la 480

La rp 525 es hija de Yas en combinacion con nuestra gran 79. La idea de esta conbinacion era repetir el éxito de la 73, vaca que tenemos en sociedad con Bayucua y que hoy es de las mejores en produccion, fertilidad, habilidad materna y precocidad, sosteniendo un fuerte acebuzamiento. La 480 es hna entera de la rp 100 vaca imbatible en las pistas en el 2013- 2014, que resultase campeona nacional 2013, y campeona de la expo durazno y expo prado 2014. Las dos terneras son bien femeninas de, gran calidad racial, de familias muy fertiles y de fuerte acebuzamiento.

**RP 525**

<b>FN</b>	<b>Madre</b>	<b>Padre</b>
03/09/2014	79	Yas
<b>PN</b>	<b>PD</b>	<b>Altura</b>
34	230	1,22
<b>Ab materno</b>	<b>Registro</b>	<b>P Actual</b>
Don Ciriaco	P1	370



"RP 79" madre de la 525



"Yas" como padre



LOTE 23

BRETE 23

RP 446

<b>FN</b>	<b>Madre</b>	<b>Padre</b>
16/01/2014	51	Don ciriaco
<b>PN</b>	<b>PD</b>	<b>Altura</b>
31	238	1,3
<b>Ab materno</b>	<b>Registro</b>	<b>P Actual</b>
Cencerro	P2	530
<b>Est Reprod.</b>	<b>Toro</b>	<b>Fecha servicio</b>
Preñada	Torque	10/01/2015



Excelentes futuras donantes descendientes de la 106. La rp 446 es hna entera de Pancho, Gran Campeon expo Durazno 2015 y de la 610, una de las terneras que ofrecemos su 50%, esta preñada a sus 11 meses de edad. La rp 462 es una Torque, pura potencia con un ancho lomo, largo de costillas y amplitud de pecho impresionante, sin perder feminidad y con gran calidad racial.

	PN	PD	APM	L	PF	CE
<b>DEP</b>	<b>1,27</b>	<b>7,81</b>	<b>-1,41</b>	<b>2,50</b>	<b>12,53</b>	<b>0,58</b>
<b>PREC.</b>	<b>0,69</b>	<b>0,50</b>	<b>0,48</b>	<b>-</b>	<b>0,50</b>	<b>0,50</b>



"610" hna entera de la 446



"315" hna entera de la 446

LOTE 23

BRETE 23

RP 462

<b>FN</b>	<b>Madre</b>	<b>Padre</b>
16/04/2014	106	Torque
<b>PN</b>	<b>PD</b>	<b>Altura</b>
35	258	1,31
<b>Ab materno</b>	<b>Registro</b>	<b>P Actual</b>
Don Aurelio	P1	495



"Torque" padre de la 462



"Ciriaco" padre de la 446

	PN	PD	APM	L	PF	CE
<b>DEP</b>	<b>-0,54</b>	<b>3,64</b>	<b>1,39</b>	<b>3,21</b>	<b>2,28</b>	<b>0,36</b>
<b>PREC.</b>	<b>0,62</b>	<b>0,24</b>	<b>0,20</b>	<b>-</b>	<b>0,23</b>	<b>0,24</b>



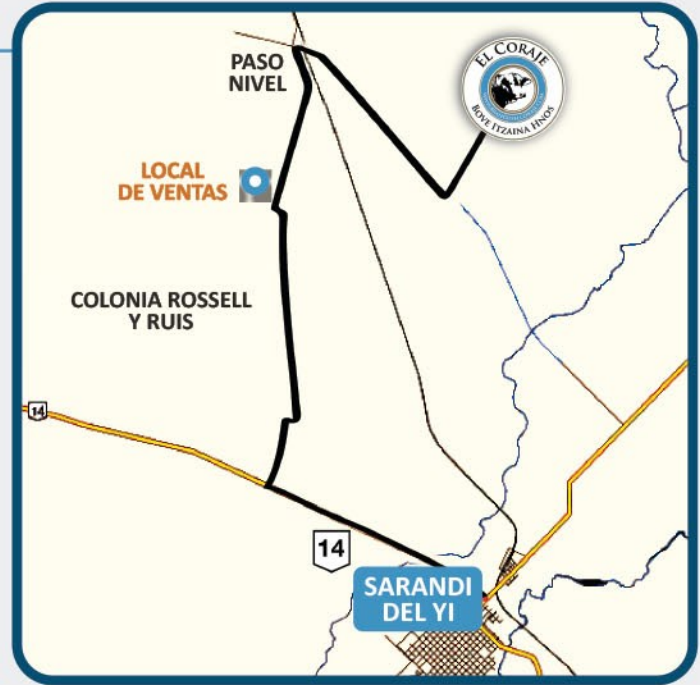


## UBICACIÓN de EL CORAJE

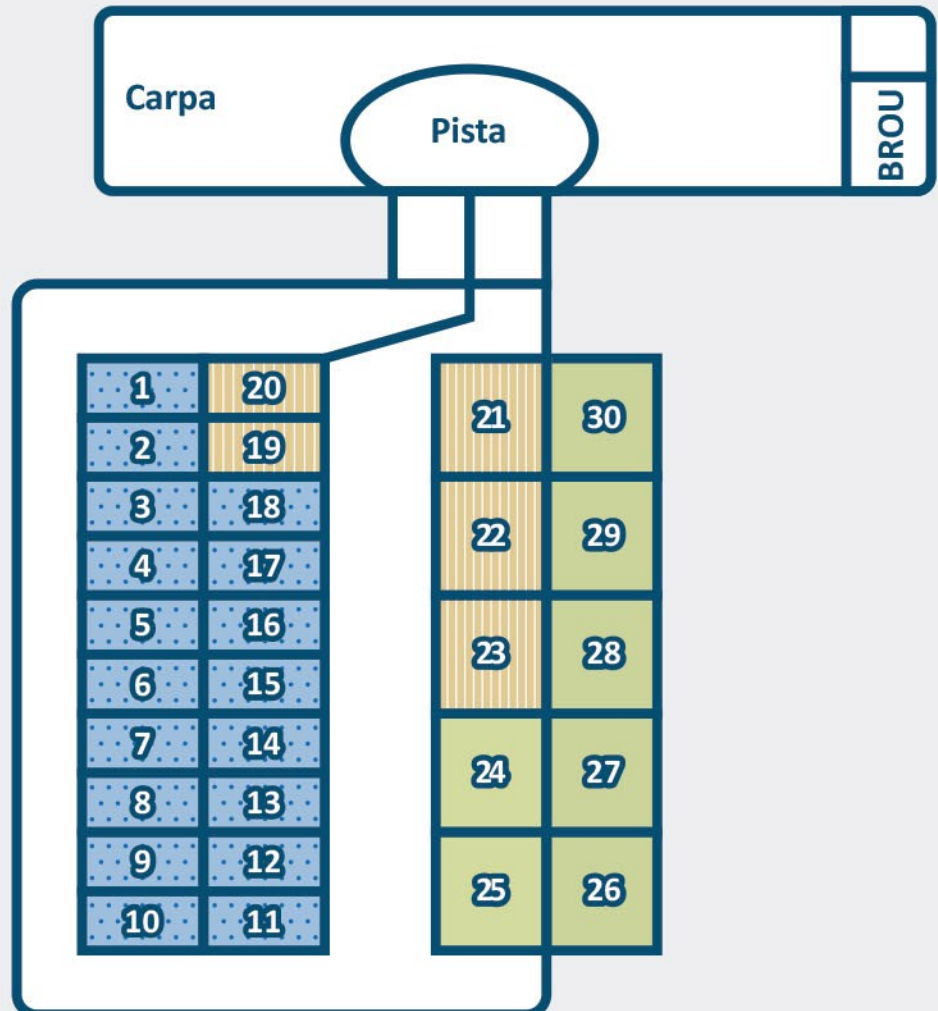
“El Coraje” se ubica al sur-este del departamento de Durazno, localidad llamada “Colonia Rossell y Rius” próxima a la Ciudad de Sarandí del Yi.

Ruta Nacional 14 Km 269, se toma camino vecinal no pavimentado llamado “Colonia Rossell y Rius” y se transitan 10 km por él.

Luego se sale de éste tomando el primer camino a la derecha cruzando por encima de un paso de nivel. Por este último se transitan 6 km y se toma un boca de calle a la izquierda, a los 2 km al finalizar la calle se encuentra “El Coraje”.



## LOCAL de VENTAS





*Alimentando lo mejor de El Coraje*



Contacto: 4362 7404 / 098 500 342 / [caddyta@adinet.com.uy](mailto:caddyta@adinet.com.uy) / Durazno - Uruguay

## VETERINARIA AGRO URUGUAY



*Trabajando codo a codo con El Coraje*



Contacto: 099 367 753 / 099367823 / [aguapey@adinet.com.uy](mailto:aguapey@adinet.com.uy) / Sarandí del Yí - Durazno - Uruguay

## DONANTES

Tenga acceso  
a la mejor genética  
en un pequeño envase.

Cabaña EL CORAJE  
le ofrece embriones  
de sus mejores donantes.



Fenotipo + Performance + Adaptación = BRANGUS de "EL CORAJE"

[www.branguselcoraje.com](http://www.branguselcoraje.com)



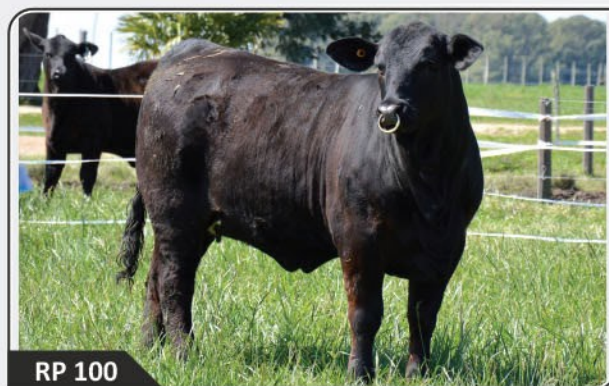
RP 79

Nuestra mejor vaca, madre y abuela de lo mejor de nuestra cabaña, una muestra de lo que buscamos en Brangus.



RP 73

Campeona Expo Durazno 2013, en Ssociedad con Bayucua SA, precoz, fértil, productiva y con gran respaldo.



RP 100

Gran Campeona Nacional 2013  
y Gran Campeona Expo Durazno 2014.



RP 331

Magnun x la 27, lo mejor de Rancho Grande.



RP 315

Costilla, clase y respaldo genético.



RP 264

Hermana De Walter. Una de las hembras más completas fenotípicamente que hemos creado, su familia es la mejor de nuestro programa.



RP 106

Nuestra donante Nº 1 colorada, madre y abuela de lo mejor de nuestro colorado.